

BROOKLYN BASE HIGH-RISE NEW

TiRAN
SUPPORT SYSTEMS



500 KG

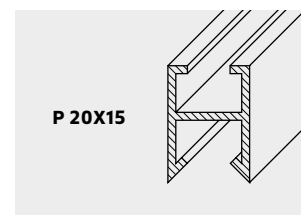
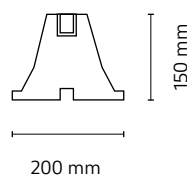
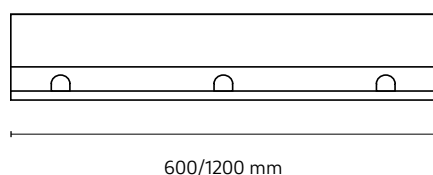
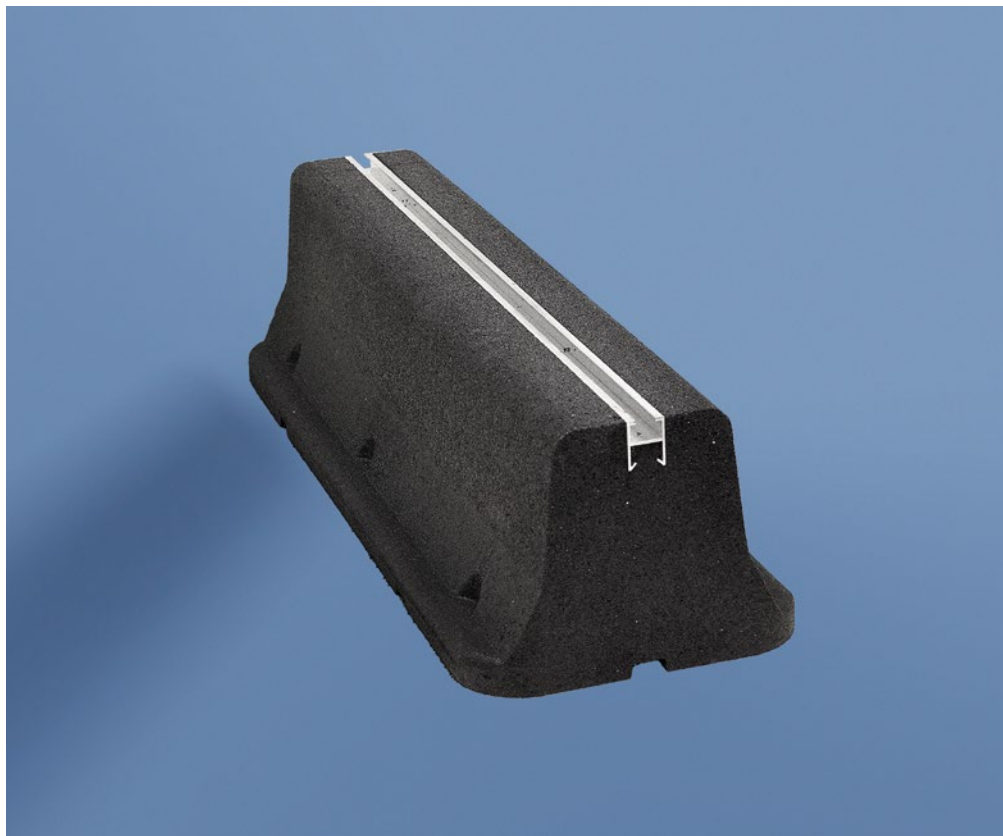
Base a pavimento con **altezza 150 mm** realizzata in gomma riciclata SBR dotata di profilo in alluminio annegato sulla base durante lo stampaggio. Assorbimento ottimale delle vibrazioni e dei rumori grazie alla mescola utilizzata, che ne garantisce la stabilità e la lunga durata nel tempo. Provvisto di predisposizione per il fissaggio a terra e fondo scavato per il drenaggio dell'acqua.

[EN]

Ground base **150 mm HIGH** made from SBR recycled rubber provided with aluminium profile recessed into the top face during the moulding. Bottom surface hollowed for water drainage. Great absorption of vibrations and noises thanks to the used granules which guarantee the stability and the long-term resistance.

[FR]

Support au sol **hauteur 150 mm** fabriqué en caoutchouc recyclé SBR et équipé avec un profil en aluminium emprisonné sur la base pendant l'étampage. Absorption optimale des vibrations et bruits grâce au mélange utilisé qui garantit stabilité et longue durée. Drainage pour l'eau de série et prédisposition pour la fixation au sol.



Fissaggio vite e dado M10
M10 bolt and nut / Vis et écrou M10

PROFILO 20X15 MM

STRUT 20X15 MM / PROFIL 20X15 MM

NEW NEW

| S-646 | | ✓ | L600xH150xP200 mm | 500* | 2 pz | 80 pz | € 38,33** |
|--------------|--|---|--------------------|------|------|-------|-----------|
| S-643 | | v | L1200xH150xP200 mm | 500* | 2 pz | 40 pz | € 64,25** |

*Portata per pezzo / Load capacity per piece / Charge par pièce

** Prezzo al pezzo / Unit price / Prix à l'unité