

Una solida base d'appoggio per macchine e impianti

2 EMME CLIMA PROPONE BROOKLYN BASE, UN SISTEMA DI APPOGGIO DISPONIBILE IN VARIE DIMENSIONI, REALIZZATO RIPORTANDO IN VITA LA GOMMA DEGLI PNEUMATICI NON PIÙ UTILIZZABILI.

CARTA D'IDENTITÀ



Prodotto:
Brooklyn Base



Tipologia:
base di appoggio



Applicazioni:

- impianti di condizionamento e pompe di calore
- sistemi per sostenere tubi, condotte, passerelle portacavi



Segni particolari:

- nasce dal riciclo degli pneumatici
- professionale e facile installazione



Si ringrazia:
2Emme Clima,
Bastia di Rovolon (PD)



Nel mercato del freddo, sia esso condizionamento o refrigerazione, c'è la necessità di dare un appoggio adeguato alle diverse macchine industriali evitando soluzioni fai da te spesso improvvisate che sorreggono ma non isolano, non ammortizzano e non agevolano l'installazione rendendola professionale.

2Emme Clima specializzata nella produzione di staffe per il sostegno di motocondensanti esterne, ha creato una gamma di prodotti a marchio TITAN con l'obiettivo di offrire supporti standard o fatti

su misura per molteplici tipi di installazione o macchine (impianti di condizionamento, pompe di calore, sistemi per sostenere tubi, condotte, passerelle portacavi, impianti fotovoltaici, etc.).

La soluzione proposta

Brooklyn Base è una base d'appoggio disponibile in varie dimensioni, realizzata riportando in vita la gomma degli pneumatici non più utilizzabili che viene macinata e ridotta a piccoli granuli poi pressati con collante. In questo modo si ottiene una gomma

totalmente riciclata che riduce le vibrazioni emesse dalle macchine esterne, senza dover ricorrere a legno, cemento o basi improvvisate. Un'ampia gamma con altezze disponibili da 50 mm, 100 mm, 150 mm e 200 mm e lunghezze variabili da 400 mm, 600 mm e 1000 mm.

Installazione rapida e sicura

L'installazione è semplice: è sufficiente posizionare Brooklyn Base al suolo, inserire le viti e i bulloni in dotazione al profilo di alluminio coestruso, e infine posizionare la macchina e

serrarla con l'apposita chiave.

La soluzione offre la possibilità di sostenere anche pesi elevati grazie a supporti su misura progettati per ogni tipo di impianto, garantiti da un servizio ingegneristico offerto dall'azienda per supportare gli installatori, gli studi tecnici o di progettazione nel predisporre le migliori soluzioni in ogni segmento del mercato dal residenziale all'industriale.



PER MAGGIORI INFORMAZIONI
<https://www.ilgiornaledeltermoidraulico.it/71186>

POSA IN OPERA DEL PRODOTTO



1. POSIZIONARE Brooklyn Base al suolo misurando la distanza necessaria.

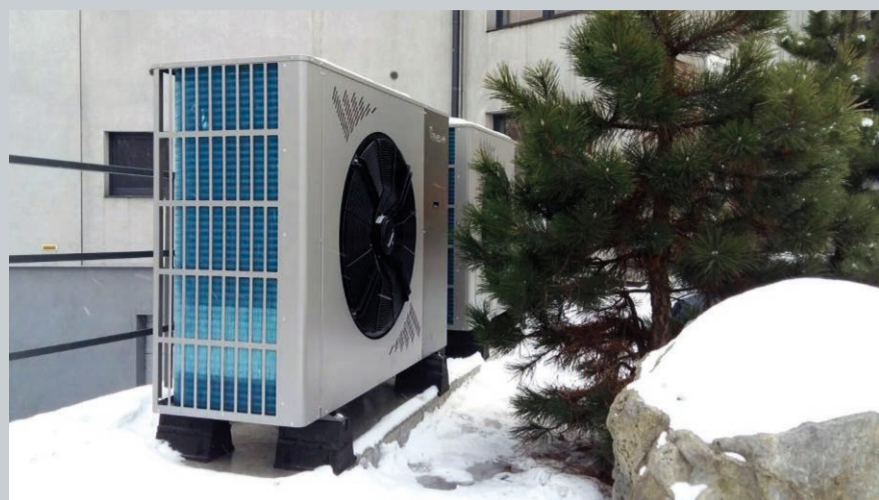
2. INSERIRE viti e bulloni in dotazione.

3. POSIZIONARE la macchina.

4. SERRARE i bulloni con l'apposita chiave.

5. LAVORO ULTIMATO. Montaggio in meno di 3 minuti.

ESEMPI DI IMPIEGO



**ALCUNE
APPLICAZIONI**
di Brooklyn
Base. La gamma
è disponibile con
altezze da 50
mm, 100 mm,
150 mm e 200
mm e lunghezze
variabili da 400
mm, 600 mm e
1000 mm.



© RIPRODUZIONE RISERVATA